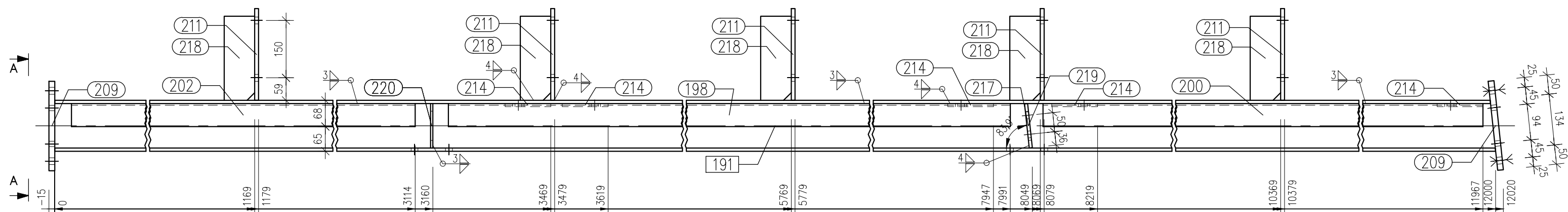
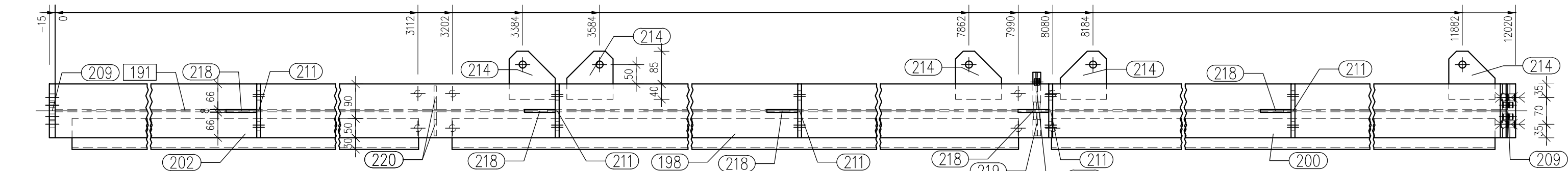


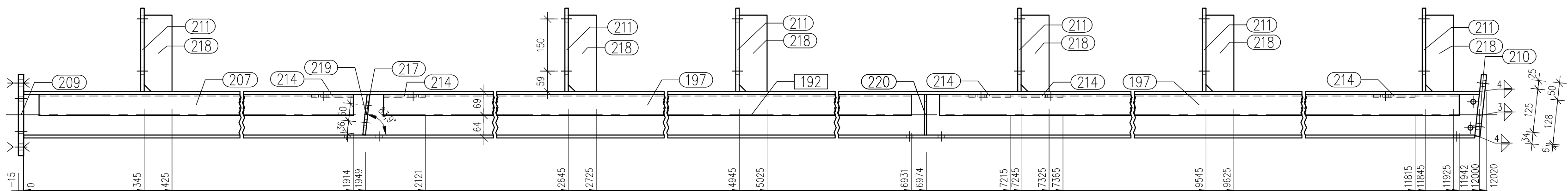
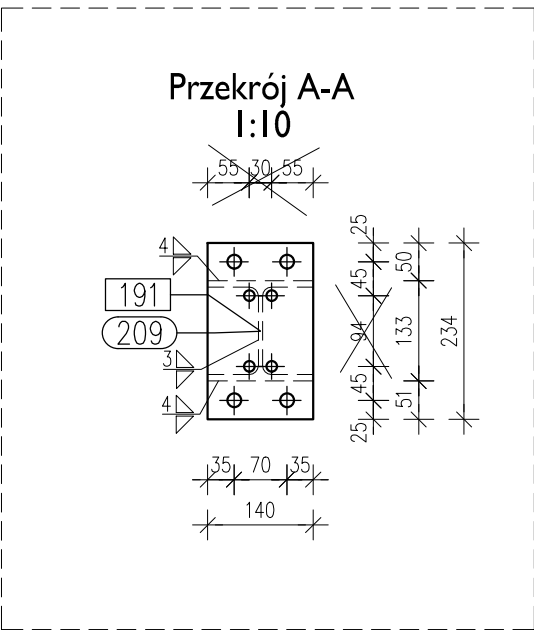
RYGIEL SZCZYTOWY
RZ.191, RZ.192, RZ.192.I
1:10



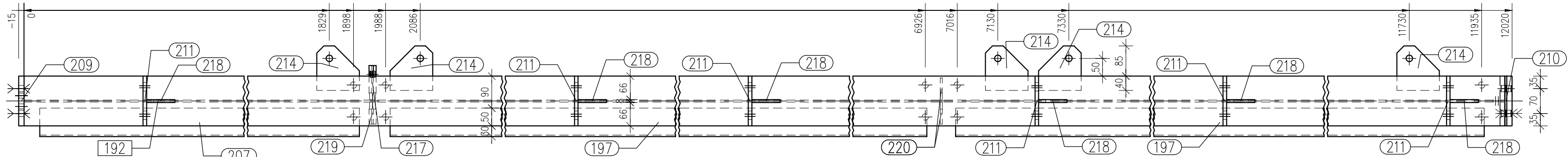
RZ.191 Widok z przodu (Sc1:10)
RYGIEL SZCZYTOWY (1 x)



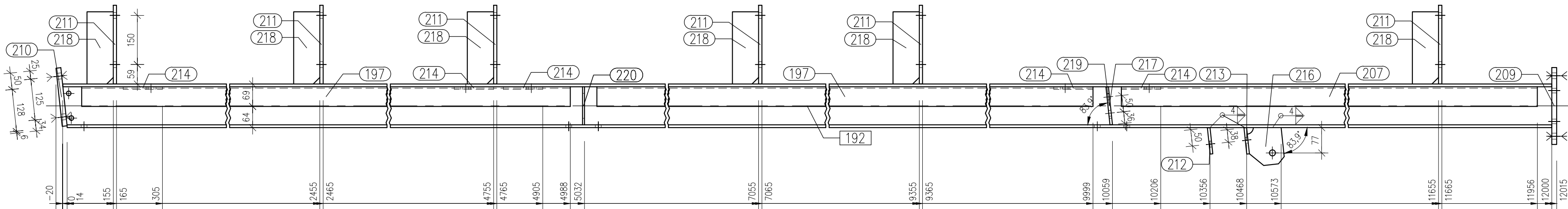
Widok z góry



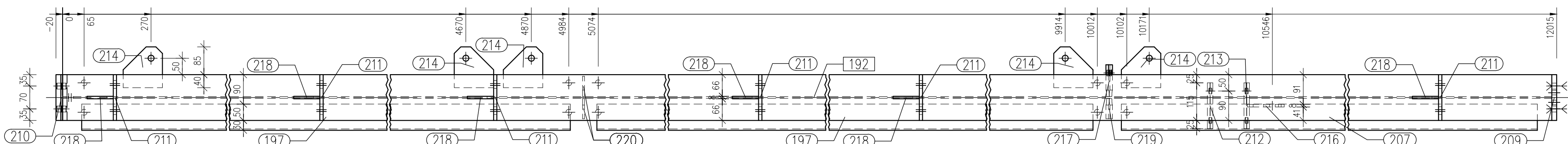
RZ.192 Widok z przodu (Sc1:10)
RYGIEL SZCZYTOWY (1 x)



Widok z góry



RZ.192.I Widok z przodu (Sc1:10)
RYGIEL SZCZYTOWY (1 x)



Widok z góry

ST	POZ	NAMNA	DLUGOSC	WAGA	STAL
1	RZ.192	RYGIEL SZCZYTOWY	12035	376.4	S355J2
1	192	HE 140 A	12000	296.4	S235JR
2	197	Lzg 80x60x4	4930	19.7	S235JR
1	207	Lzg 80x60x4	1870	7.5	S235JR
1	209	BL 234x140x15	140	3.9	S355J2
1	210	BL 178x140x15	140	2.9	S355J2
1	211	BL 240x140x10	140	2.6	S355J2
5	214	BL 125x120x8	125	0.9	S355J2
5	217	BL 116x97x8	97	0.7	S355J2
5	218	BL 220x80x8	80	1.1	S355J2
1	219	BL 116x62x6	62	0.5	S355J2
2	220	BL 116x62x6	62	0.3	S355J2
19		podkładka M16 ISO7089	0	0.0	10
12		nakrętka M16 ISO4032	0	0.0	10
6		nakrętka M16 ISO4032	0	0.0	10
10		M16x70 ISO4014	70	0.0	10.9
10		M16x65 ISO4014	65	0.0	8.8
20		podkładka M16 ISO7089	0	0.0	8
1	RZ.191	RYGIEL SZCZYTOWY	12035	376.4	S355J2
1	198	HE 140 A	12000	296.4	S235JR
1	199	Lzg 80x60x4	4790	19.2	S235JR
1	200	Lzg 80x60x4	3890	15.6	S235JR
1	202	Lzg 80x60x4	3070	12.3	S235JR
1	209	BL 234x140x15	140	3.9	S355J2
5	211	BL 240x140x10	140	2.6	S355J2
5	214	BL 125x120x8	125	0.9	S355J2
5	217	BL 116x97x8	97	0.7	S355J2
5	218	BL 220x80x8	80	1.1	S355J2
5	219	BL 116x62x6	62	0.5	S355J2
2	220	BL 116x62x6	62	0.3	S355J2
16		M16x65 ISO4014	65	0.0	8.8
8		podkładka M16 ISO7089	0	0.0	10
2		podkładka M16 ISO7089	0	0.0	10
4		nakrętka M16 ISO4032	0	0.0	8
4		nakrętka M16 ISO4032	0	0.0	10.9
Całkowita masa: 1137 kg					

INWESTOR:	Władysław Walendziewicz prowadzący działalność gospodarczą pod nazwą "Zakład Stolarsko-Tapicerski Władysław Walendziewicz" Mała Huta 1B, 16-402 Suwałki		
INWESTYCJA:	Przebudowa oraz rozbudowa istniejącego budynku Zakładu Produkcji Mebli o część produkcyjną wraz z urządzeniami budowlanymi i infrastrukturą techniczną. Rozbiórka kolidujących elementów budynku i infrastruktury technicznej.		
BIURO KONSTRUKCYJNE:	<div><div><div><div>SD</div><div>PC</div></div><div>SDD PROJECT GROUP ul. Gen. Andersa 44 lok.226-227 15-113 Białystok kom. 602 213 419 krzysztof.wielgat@gmail.com wielgat@sdd-pt-gp.pl</div></div></div>		
PROJEKT TECHNICZNY			
Zespół projektowy			Podpis
PROJEKTOWAŁ:	mgr inż. Krzysztof Wielgat upr. nr. PDL/0082/PWBKb/18		
SPRAWDZIŁ:	inż. Marcin Peukert upr. nr. SKL/2841/POOK/10		
OPRACOWAŁA:	mgr inż. Maryna Modelewska		
NAMNA RYS:	RYGIEL SZCZYTOWY RZ.191, RZ.192, RZ.192.I		SCHEMAT KOTOWANIA 
FORMAT RYS:	DATA:	SKALA:	NR RYSUNKU:
AI	12.12.2023	1:10	SDD-511-PT-032
Wykorzystać tę dokumentację wyłącznie zgodnie z przeznaczeniem i w całości. (Zob. art. 43, 119w. 6a, U. nr 24.002.83)			